

INVITE-MOI

*Cie Pyramid
Spectacle jeune public*

Fiche technique (maj janvier 2022)

*En cas de difficultés particulière par la configuration de votre salle,
merci de prendre contact avec nous afin d'envisager toute solution possible pour préserver les conditions et
la qualité du spectacle.*

Vous allez accueillir une équipe constituée de 4 (ou 5) personnes :
1 régisseurs, 1 chorégraphe, 2 danseurs, (1 chargé de prod à confirmer) .

DUREE DU SPECTACLE : 40 minutes

CONTACT TECHNIQUE

-Régisseur général/lumière : Yohan BERNARD
tel : 06 31 15 53 42
email : techniquepyramid@gmail.com

LOGES/CATERING/REPAS

- Durant la période d'hiver, la salle et les loges doivent être chauffées avant l'arrivée de la Cie.

Ces loges seront aménagées de manière à installer confortablement 4 personnes, avec une connexion wifi, canapé fauteuil, chaises, miroir, douches, wc, et à proximité du plateau.

Merci de prévoir dans les loges avant l'arrivée de la Cie :

- 6 grandes bouteilles d'eau minéral
- 2 grandes bouteilles d'eau gazeuse (san pellegrino, badoit, ,,,)
- un assortiment de bon jus de fruits (multi-fruits, pomme, ananas...)
- biscuits, barres céréales (sundy, grany, ...)
- 1 tablette de chocolat noisettes
- fruits (bananes, oranges, pommes, poires, ...)
- un assortiment de bon fromages, beurre, pain
- café, thé
- 4 petites bouteilles d'eau plate pour le plateau, ainsi que pour les représentations qui suivent

Dans l'hypothèse où l'organisateur prend en charge les repas, merci de prévoir :

-avant la représentation, 1 repas pour le régisseur de la Cie.

-après la représentation, 3 (ou 4(prod)) repas chaud « poisson ou plat végétarien ».

INVITE-MOI

Cie Pyramid (maj janvier 2022)

PLANNING ET BESOINS EN PERSONNEL

Le nombre de personnes ainsi que le temps de montage sont donnés à titre indicatif

Pour représentation en matinée (et ou) en après-midi.
Arrivée du régisseur de la Cie la veille, rendez-vous à la salle à 9h.

Horaires	Activités	Personnels requis
<u>VEILLE DU SPECTACLE</u>		
9h-12h30 / 14h-16h	déchargement camion montage décor, lumière kit cie réglage lumière	1 régisseur lumière 1 régisseur plateau 1 régisseur son 1 habilleuse
16h30-18h30	prise plateau danseurs	
<u>JOUR DU SPECTACLE</u> matinée		
8h Entrée public représentation fin bord plateau	prise plateau danseurs, mise plateau FERMETURE RIDEAU représentation et bord plateau mise plateau et <u>nettoyage costumes</u>	1 régisseur lumière 1 régisseur plateau 1 régisseur son 1 habilleuse
miam-miam		
<u>JOUR DU SPECTACLE</u> après-midi		
13h30 Entrée public représentation fin bord plateau	Échauffement danseur FERMETURE RIDEAU représentation et bord plateau <u>démontage/chargement camion (compter 2h)</u>	1 régisseur lumière 1 régisseur plateau 1 régisseur son 1 habilleuse

INVITE-MOI

Cie Pyramid (maj janvier 2022)

PLATEAU pré-montage apprécié (voir plan) (**adaptation possible**)

- ouverture au cadre de scène : 8m (idéal)
- profondeur, rideau Av-sc/rideau Ar/sc : 7,50m (idéal)
- hauteur sous perches : 7m (idéal)
- Pendrillons à l'italienne : 3 plans
- Frises : 4
- 1 rideaux d'avant-scène (si il y a), entrée public rideau fermé

DECOR fournis par la Cie (voir plan)

- 1 cabane (h:4,70m)
- 2 barrières de jardin
- divers accessoires

Merci de prévoir :

- services bleus en coulisse jardin/cour (si possible)
- 4 petites bouteilles d'eau plate pour le plateau, ainsi que pour les représentations qui suivent



INVITE-MOI

Cie Pyramid (maj janvier 2022)

LUMIERE

Nous venons avec notre console (Grandma wing + pc, prévoir de la place en régie)

La régie lumière doit être à coté de la régie son avec alimentation séparée.

L'éclairage public doit être graduable.

Projecteurs à fournir (adaptation possible)

- 05 DEC 714sx (ou PC 2Kw)
- 07 PC 1Kw
- 01 DEC 613sx
- 07 PAR led Zoom (dim,r,g,b,w,zoom,srtob)
- 02 Grada 6x2Kw
- 02 Univers dmx plateau/régie (1 univers lieu et 1 univers Cie)
- 01 HDMI plateau av-sc/régie pour la vidéo
- 04 Direct 16A avec doublette (1 av-sc Jar, 1 av-sc milieu, 1 av-sc Cour, 1 lointain milieu)
- Éclairage de salle graduable

Projecteurs fourni par la Cie

- 01 GrdMa2 wing (prévoir de la place en régie)
- 05 Sunstrip
- 05 PAR led slim
- 06 Barres Led
- 04 Lampes
- 01 Quartz 300w
- kit câblage sol
- 01 vidéo projecteur (av-sc sol)

LISTE GELATINES (Lee Filters : 152, 201, 202, 203, 205).

	DEC 2Kw	PC 1kw	DEC 1Kw
Lee F.152	5		
Lee F.201		1	
Lee F.202		3	
Lee F.203			1
Lee F.205		3	

VIDEO

- 01 HDMI plateau av-sc/régie pour la vidéo

INVITE-MOI

Cie Pyramid (maj janvier 2022)

FEUILLE DE PATCH UNIVERS 1 (kit d'accueil)

PATCH dmx1	ID CH	ID FIX	PROJECTEURS	GELATINE ET MODE	LOCALISATION	FOCUS	EQUIVALENCE
	1		DEC 714sx	Lee 152	Face	Face Gé	Pc 2kw
	2		DEC 714sx	Lee 152	Face	Face Gé	Pc 2kw
	3		DEC 714sx	Lee 152	Face	Face Gé	Pc 2kw
	4		DEC 714sx	Lee 152	Face	Face Gé	Pc 2kw
	5		DEC 714sx	Lee 152	Face	Face Gé	Pc 2kw
	7		PC 1Kw	L201 et L202	P2	Face bateau Jardin	
	8		PC 1Kw	L202	P2	Face bateau Cour	
	9		Dec 613x	L203	Face	Face Rudy	Pc 1kw
	11		PC 1Kw	L205	P3	Douche DONNA (Rudy fenêtre)	
	12		PC 1Kw	L205	P3	Douche BenJ (haut maison)	
	13		PC 1Kw	L202	P3	Face barrière J	
	34		Lampe Cie		Sol avsc J		
	35		Lampe Cie		Sol avsc C		
		301	Par led Zoom	D,RGBW,Z,S		Contre plateau	
		302	Par led Zoom	D,RGBW,Z,S		Contre plateau	
		303	Par led Zoom	D,RGBW,Z,S		Contre plateau	
		304	Par led Zoom	D,RGBW,Z,S		Contre plateau	
		305	Par led Zoom	D,RGBW,Z,S		Contre plateau	
		5001	Salle		Salle	Salle	

INVITE-MOI

Cie Pyramid (maj janvier 2022)

FEUILLE DE PATCH UNIVERS 2 (kit fournit par la Cie)

PATCH dmx2	ID CH	ID FIX	PROJECTEURS	GELATINE ET MODE	LOCALISATION	FOCUS	EQUIVALENCE
2.1	30		Lampe		Maison bas C		grada CIE
2.2	31		Lampe		Maison bas J		grada CIE
2.3	32		Quartz 300w		Maison haut J		
2.4	33						
2.5	34		(Lampe Cie)		(Sol avsc J)		Si grada CIE
2.6	35		(Lampe Cie)		(Sol avsc C)		Si grada CIE
2.7	36						
2.8	37						
2.141		21	Par led slim	6 chanel	Sol avsc Cour	Barrière Cour	
2.147		22	Par led slim		Sol avsc Jardin	Barrière Jardin	
2.153		23	Par led slim		Sol lointain C	Lierre	
2.159		24	Par led slim		Sol avsc J	Rudy haut cabane	
2.165		25	Par led slim		Sol avsc C	Rudy haut cabane	
2.201		51	Barres led	48 chanel	Cabane 1ier étage	Parois J	
2.249		52	Barres led		Cabane 1ier étage	Parois C	
2.297		53	Barres led		Sol avsc J	Razant J	
2.345		54	Barres led		Sol avsc C	Razant C	
2.393		55	Barres led		Toiture J	Toiture J	
2.441		56	Barres led		Toiture C	Toiture C	
2.11		101	Sunstrip	10 chanel	Sol avsc J		
2.21		102	Sunstrip		Sol		
2.31		103	Sunstrip		Sol		
2.41		104	Sunstrip		Sol		
2.51		105	Sunstrip		Sol avsc C		

INVITE-MOI

Cie Pyramid (maj janvier 2022)

SON (voir plan)

Le système de diffusion sera installé et testé avant l'arrivée de la cie.
La régie « son » sera à coté de la régie « lumière » avec une alimentation séparée.
Une façade adaptée en puissance à la taille de la salle avec 2 sub-bass,

REGIE

- 01 console analogique ou numérique
- 01 câble mini jack (le son sera envoyé d'un ordi)
- 01 régisseur d'accueil

DIFFUSION SALLE

- Le système de diffusion doit être adapté à la jauge de la salle et avec sub-bass égalisé.
Système de préférence : *Adamson, L.Acoustic, D&B, Nexo*

Les amplis seront éloignés du plateau et de la salle si les ventilations sont bruyantes.

DIFFUSION PLATEAU

- 4 points retours au sol aux 4 coins du plateau.

INVITE-MOI

Cie Pyramid (maj janvier 2022)

COSTUMES











Une liste des costumes sera donnée à l'habilleuse pour l'entretien.

- 01 habilleuse à confirmer
- 01 local équipé pour : lavage, séchage rapide, table et fer à repasser

TRANSPORT

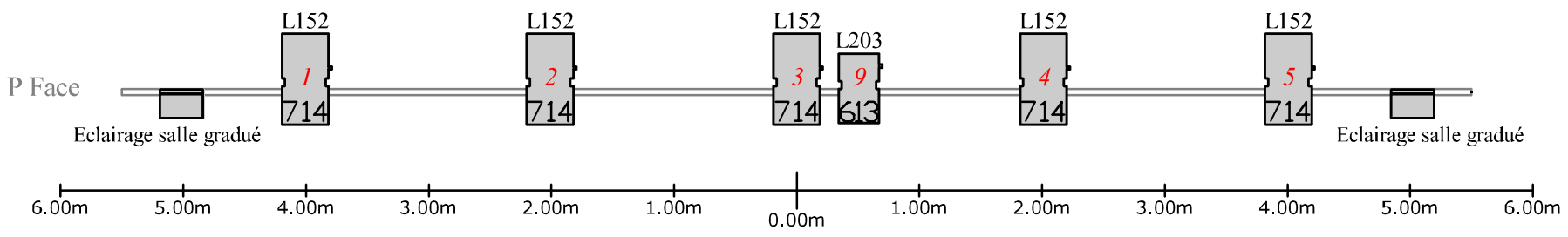
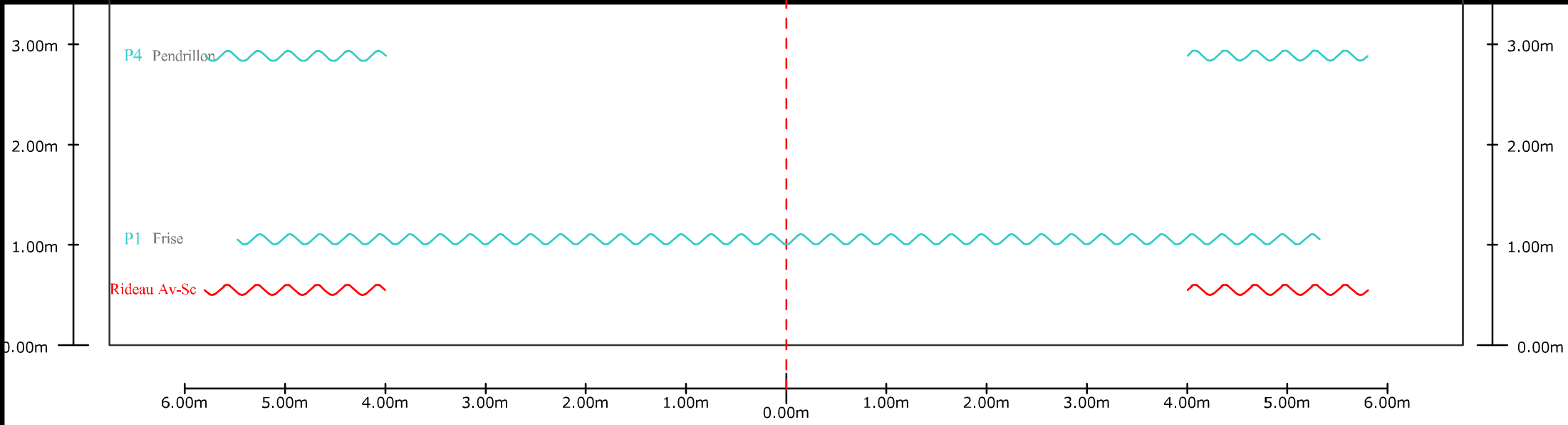
- prévoir une place de parking pour un 17m3
- prévoir une place de parking pour un monospace

Legend

Symbole	Nom	Compte	Mode	Notes
	714SX	5		
	613SX	1		
	PC 1Kw	7		
	PAR LED Zoom	7	Dim, R,G,B,W,Zoom,Strob	
	Eclairage salle	2		
	Lampes Cie	2		cie pyramid
	Barre led	6	Channels: 48	cie pyramid
	SlimPAR Pro Tri	5	Channels: 6	cie pyramid
	Sunstrip Active Dmx	5	Channels: 10	cie pyramid
	video projecteur	1	.	cie pyramid

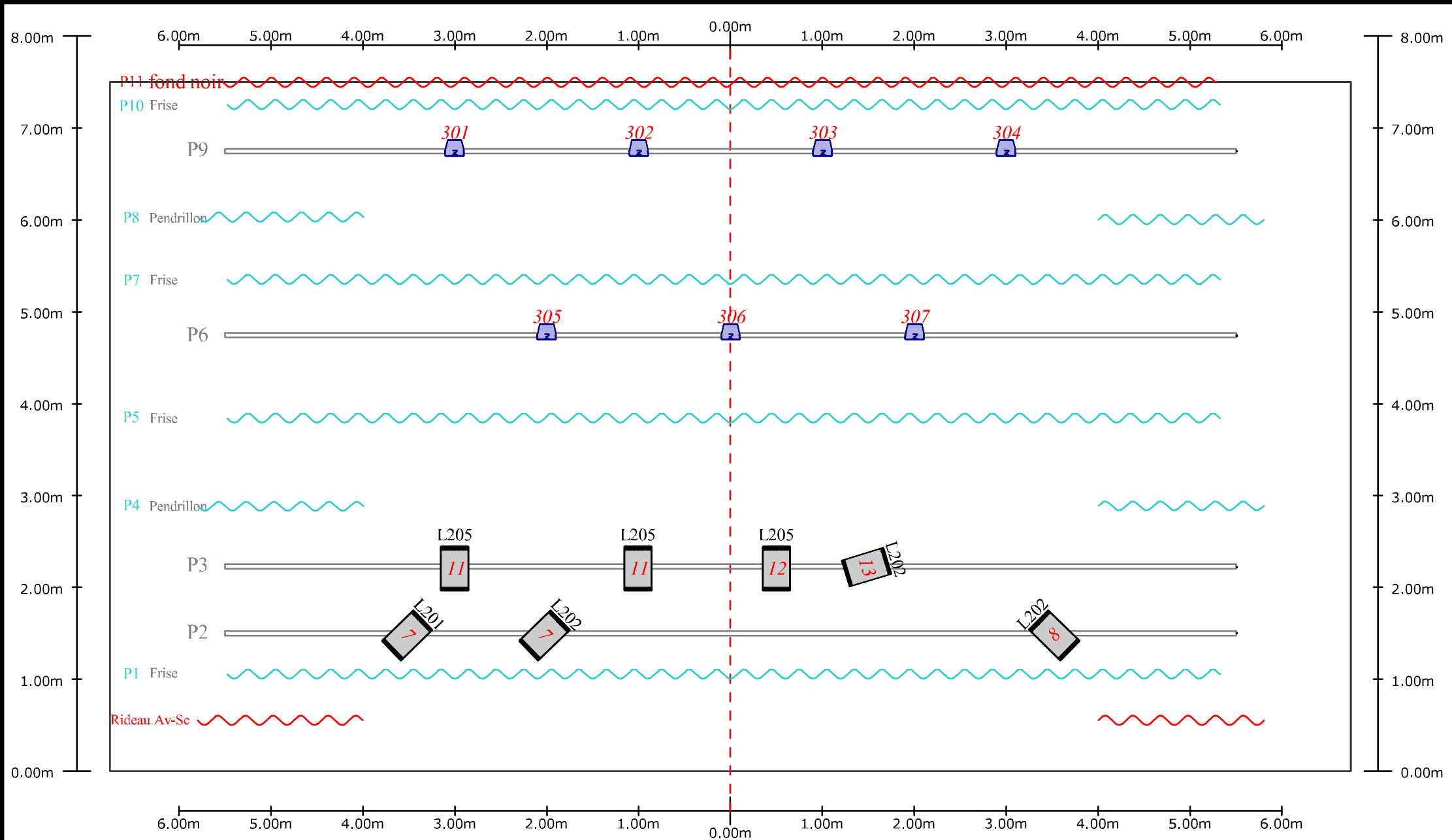
INVITE-MOI

maj: janvier 2022
CONTACT: Yohan BERNARD
Tel.: 06 31 15 53 42
Email: techniquepyramid@gmail.com



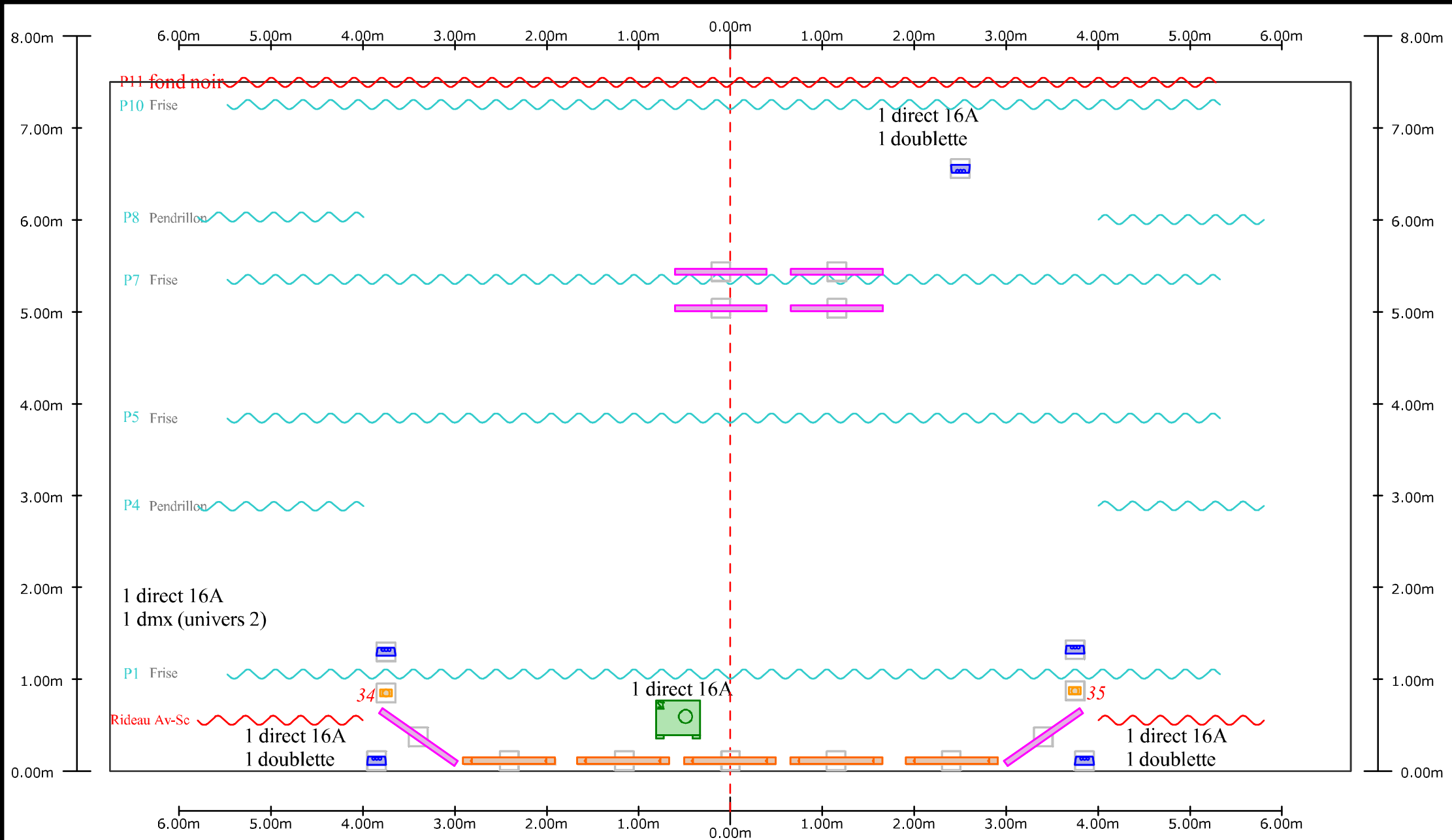
INVITE-MOI

maj: janvier 2022
 CONTACT: Yohan BERNARD
 Tel.: 06 31 15 53 42
 Email: techniquepyramid@gmail.com



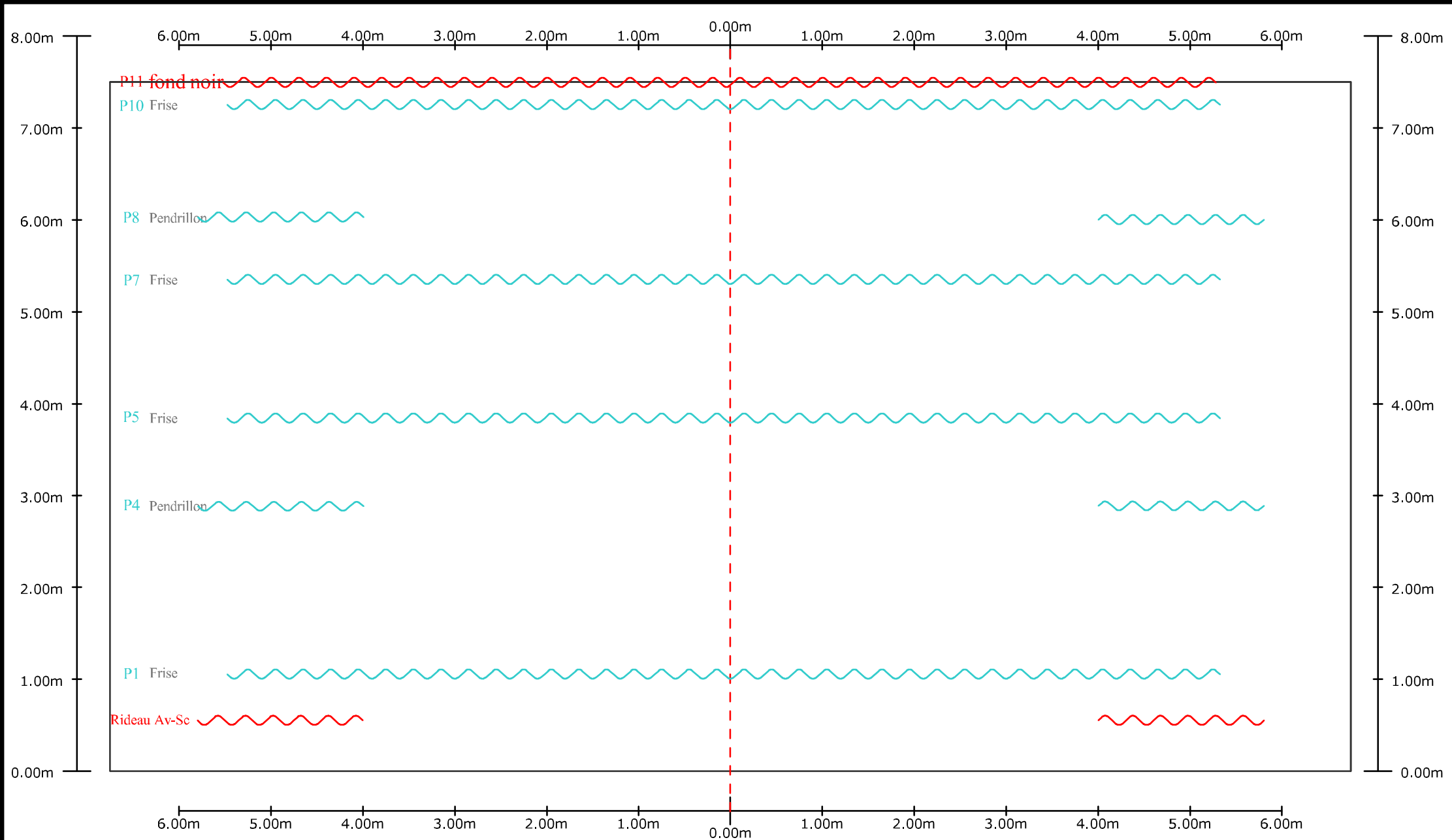
INVITE-MOI

maj: janvier 2022
 CONTACT: Yohan BERNARD
 Tel.: 06 31 15 53 42
 Email: techniquepyramid@gmail.com



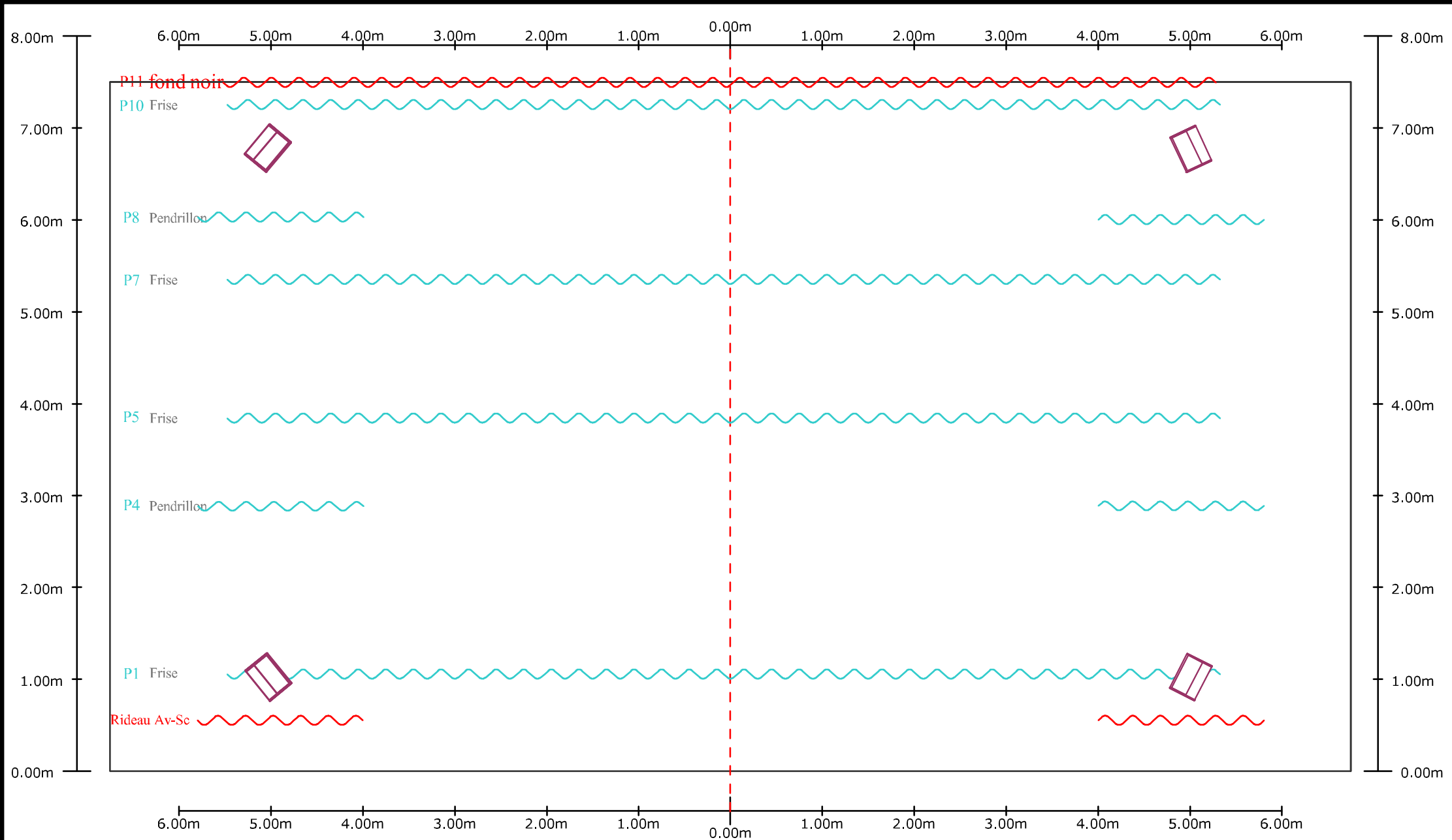
INVITE-MOI

maj: janvier 2022
 CONTACT: Yohan BERNARD
 Tel.: 06 31 15 53 42
 Email: techniquepyramid@gmail.com



INVITE-MOI

maj: janvier 2022
 CONTACT: Yohan BERNARD
 Tel.: 06 31 15 53 42
 Email: techniquepyramid@gmail.com



INVITE-MOI

maj: janvier 2022
 CONTACT: Yohan BERNARD
 Tel.: 06 31 15 53 42
 Email: techniquepyramid@gmail.com