

INDEX

Cie Pyramid

Fiche technique (maj janvier 2019)

En cas de difficultés ou d'adaptation particulière par la configuration de votre salle, merci de prendre contact avec nous afin d'envisager toute solution possible pour préserver les conditions et la qualité du spectacle. De même si une partie du matériel vous fait défaut.

Vous allez accueillir une équipe constituée de 6 (ou 7) personnes :
2 régisseurs, 4 danseurs, (1 chargé de prod à confirmer)

DUREE DU SPECTACLE : 60 minutes

CONTACT TECHNIQUE

-Régisseur général/lumière : Mathieu PELLETIER

tel : 06 62 26 55 46

email : techniquepyramid@gmail.com

LOGES/CATERING/REPAS

- Durant la période d'hiver, la salle et les loges doivent être chauffées avant l'arrivée de la Cie.

Ces loges seront aménagées de manière à installer confortablement 8 personnes, avec une connexion wifi, canapé fauteuil, chaises, miroir, douches, wc, et à proximité du plateau.

Merci de prévoir dans les loges avant l'arrivée de la Cie :

- 4 grandes serviettes de toilettes
- 6 grandes bouteilles d'eau minéral
- 2 grandes bouteilles d'eau gazeuse (san pellegrino, badoit, ,,,)
- 1 grande bouteilles d'ice tea pêche
- 6 canettes de perrier
- un assortiment de bon jus de fruits (orange, pamplemousse, pomme...)
- barres chocolatées, céréales (sundy, grany, sneakers ...)
- biscuits, gâteaux
- fruits (bananes, oranges, pommes, poires, ...)
- fromages, beurre, pain
- café, thé

Dans l'hypothèse où l'organisateur prend en charge les repas, merci de prévoir :
avant la représentation : 1 repas pour le régisseur lumière.

après la représentation : 5 (ou 6 (prod)) repas chaud « poisson, viande hallal ou plat végétarien ».

INDEX

Cie Pyramid (maj janvier 2019)

PLANNING ET BESOINS EN PERSONNEL

Le nombre de personnes ainsi que le temps de montage sont donnés pour un lieu équipé en perches mobiles, avec un pré-montage.

Représentations en matinée (et, ou) après-midi :

Arrivée du régisseur de la Cie la veille en début d'après-midi, rendez-vous à la salle à 14h.

Horaires	Activités	Personnels requis
VEILLE DU SPECTACLE (pour représentation en matinée (et, ou) après-midi) 1ier SERVICE		
14h-21h	déchargement camion montage décor finition lumière si besoin réglage lumière (<u>compter 3h de réglage</u>) conduite clean plateau/nettoyage	1 régisseur plateau 1 machiniste/cintrier 1 régisseur lumière 1 électro 1 régisseur son 1 habilleuse (à confirmer)
JOUR DU SPECTACLE (pour représentation en matinée (et, ou) après-midi) 1ier SERVICE		
8 ou 8h30 9h30 Entrée public représentation 11h ou 12h	prise plateau danseurs si représentation à 10h !! mise plateau FERMETURE RIDEAU représentation clean plateau (30min)	même équipe que pour le montage
2ieme SERVICE (après-midi)		
1h avant la représentation	mise plateau	même équipe que pour le montage
représentation	représentation	même équipe que pour le montage
démontage	démontage/chargement camion (1h30)	même équipe que pour le montage

Représentation en soirée :

Arrivée du régisseur de la Cie le matin même, rendez-vous à la salle à 9h.

Horaires	Activités	Personnels requis
VEILLE DU SPECTACLE (pour représentation en soirée) 1ier SERVICE		
9h-12h30	déchargement camion montage décor finition lumière si besoin réglage lumière (<u>compter 3h de réglage</u>)	1 régisseur plateau 1 machiniste/cintrier 1 régisseur lumière 1 électro 1 régisseur son 1 habilleuse (à confirmer)
2ieme SERVICE		
14h-16h30 16h30-18h30 18h30-19h30	fin réglage lumière + conduite prise plateau danseurs clean plateau/nettoyage (30min) mise plateau	même équipe que pour le montage
3ieme SERVICE		
Entrée public	FERMETURE RIDEAU	même équipe que pour le montage
représentation	représentation	même équipe que pour le montage
démontage	démontage/chargement camion (1h30)	même équipe que pour le montage

INDEX

Cie Pyramid (maj janvier 2019)

PLATEAU un pré-montage est impératif (voir plan) (**adaptation possible**)

- ouverture au cadre de scène : 11m (idéal)
- profondeur, rideau Av-sc/rideau Ar/sc 10m (idéal)
- hauteur sous perches 7m (idéal)
- 5 plans de pendrillons, à l'italienne
- 5 frises
- 1 rideaux d'avant-scène **Entrée public rideau fermé**
- 3 tapis de danse noir (pour cadré le notre)
- **2 rouleaux de scotch transparent pour tapis de danse**

DECOR fournit par la Cie (voir plan)

- 3 bibliothèques (H2,80m L1,50m P0,50m)
- 2 fauteuils
- 1 abat-jour suspendu
- 4 tapis de danse blanc crème

ACCESOIRE fournit par la Cie

- Utilisation d'un livre feu « effet de magie » norme M1. (flamme inférieure à 20cm)
Ce livre sera manipulé par un danseur au milieu du plateau pendant 15 secondes.
Merci de couper les détecteurs de fumée sur le plateau.

Merci de prévoir :

- services bleus en coulisse Jardin/Cour
- gaffer alu, barnier
- 4 petites bouteilles d'eau plate pour le plateau, ainsi que pour les représentations qui suivent, (à remettre au régisseur) .
- 4 petites serviettes, ainsi que pour les représentations qui suivent



INDEX

Cie Pyramid (maj janvier 2019)

LUMIERE un pré-montage est impératif (voir plan) (**adaptation possible**)

La régie lumière doit être à coté de la régie son avec alimentation séparée.
L'éclairage public doit être graduable.

Matériel à fournir (adaptation possible)

- 01 console type Avab congo
- 16 PC 1Kw (dont 1 avec volet)
- 03 Déc 1Kw 613sx
- 02 Déc 2Kw 713sx (dont 1 avec porte gobo)
- 06 Déc 1Kw 614sx (dont 1 avec porte gobo)
- 06 Déc 2Kw 714sx (ou pc 2Kw)
- 19 PAR 64 cp61
- 20 PAR 64 cp62
- 12 PAR Led type Rush 2 Zoom
- 05 échelles ou pieds (H2m)
- 18 platines de sol
- 01 volet pour Pc 1Kw
- 02 portes gobo pour 614sx et 713sx
- Éclairage de salle graduable
- Grada 53x3Kw

Liste GELATINES (Lee Filters : 058, 134, 136, 152, 156, 158, 180, 201, 204, 205)
(Rosco : 119)

	PC 1kw	DEC 1kw	Dec 2kw	PAR 64
Lee F.058				4
Lee F.134	2			
Lee F.136	2			
Lee F.152		3		
Lee F.156	1		1	6
Lee F.158	1			2
Lee F.180		3		11
Lee F.201				8
Lee F.204	1			8
Lee F.205	9	2	6	
Rosco 119	5	2	6	

INDEX

Cie Pyramid (maj janvier 2019)

FEUILLE DE PATCH ^{1/2}

GRADA	CIRCUIT	PROJECTEUR	GELATINE	LOCALISATION	FOCUS	EQUIVALENCE
	1	Dec 714sx	Lee 205 / #119	P Face 2	Face jardin	Pc 2kw
	2	Dec 714sx	Lee 205 / #119	P Face 2	Face milieu	Pc 2kw
	3	Dec 714sx	Lee 205 / #119	P Face 2	Face cour	Pc 2kw
	4	Pc 1kw	Lee 205 / #119	P1	Rattrapage face jardin	
	5	Pc 1kw	Lee 205 / #119	P1	Rattrapage face milieu	
	6	Pc 1kw	Lee 205 / #119	P1	Rattrapage face cour	
	7	Pc 1kw	Lee 205	P Face 1	Douche/Face av-sc jardin	
	8	Par 64 cp62	Lee 204	Rasant 1 J+C	Rasant	Pc 1kw
	9	Par 64 cp62	Lee 204	Rasant 2 J+C	Rasant	Pc 1kw
	10	Par 64 cp62	Lee 204	Rasant 3 J+C	Rasant	Pc 1kw
	11	Par 64 cp62	Lee 204	Rasant 4 J+C	Rasant	Pc 1kw
	13	Pc 1kw	Lee 156	P4	Douche milieu plateau	
	14	Dec 713sx + gobo	nc	P3	Douche milieu plateau	Dec 613sx
	15	Par 64 cp62	Lee 201	Rasant 1 J+C	Rasant	Pc 1kw
	16	Par 64 cp62	Lee 201	Rasant 2 J+C	Rasant	Pc 1kw
	17	Par 64 cp62	Lee 201	Rasant 3 J+C	Rasant	Pc 1kw
	18	Par 64 cp62	Lee 201	Rasant 4 J+C	Rasant	Pc 1kw
	19	Pc 1kw	Lee 136	Sol derrière bibliothèques	Lat J/C arrière biblio	
	20	Par 64 cp62	Lee 180	Échelle jardin	Lat J/C	
	21	Par 64 cp62	Lee 180	Échelle cour	Lat J/C	
	22	Pc 1Kw	Lee 205	P Face 1	Douche/Face av/sc cour	
	24	Par 64 cp62	Lee 158	P9	Devant biblio milieu/cour	
	25	Par 64 cp62	Lee 158	P9	Devant biblio milieu/jardin	
	26	Pc 1kw	Lee 158	P9	Déco biblio cour	
	27	Pc 1kw	Lee 134	P9	Déco biblio jardin	
	28	Pc 1kw	Lee 204	Échelle jardin	Déco biblio milieu/jardin	
	29	Pc 1kw	Lee 205	Échelle cour	Déco biblio cour	
	33	Lampe bibliothèque	nc	Bibliothèque jardin		
	34	Lampe bibliothèque	nc	Bibliothèque cour		
	35	Lampe abat-jour	nc	P7		
	36	Dec 614sx	Lee 152	P1	Face bibliothèque jardin	Pc 1kw
	37	Dec 614sx	Lee 152	P1	Face bibliothèque milieu	Pc 1kw
	38	Dec 614sx	Lee 152	P1	Face bibliothèque cour	Pc 1kw
	39	Pc 1kw + volet	Lee 205	P5	Face livre aimant	Par 64 cp61
	40	Pc 1kw	Lee 205 / #119	P5	Face fauteuil jardin	
	41	Pc 1kw	Lee 205 / #119	P5	Face fauteuil cour	
	42	Par 64 cp61	Lee 156	P4	Flamme sur rideau	

INDEX

Cie Pyramid (maj janvier 2019)

FEUILLE DE PATCH 2/2

GRADA	CIRCUIT	PROJECTEUR	GELATINE	LOCALISATION	FOCUS	EQUIVALENCE
	43	Par 64 cp61	Lee 156	P8	Flamme sur rideau	
	44	Par 64 cp61	Lee 156	P11	Flamme sur rideau	
	45	Par 64 cp61	Lee 180	P2	Flamme sur rideau	
	46	Par 64 cp61	Lee 180	P6	Flamme sur rideau	
	47	Par 64 cp61	Lee 180	P11	Flamme sur rideau	
	48	Pc 1kw	Lee 134	Échelle cour	Déco fauteuil cour	Par 64 cp62
	49	Dec 614sx + gobo	152	P1	Face all bibliothèques	
	50	Par 64 cp61	Lee 058	P Fcae1, P1, P2, P4	Douche diag	
	52	Dec 613sx	Lee 180	P10	Contre triangle jardin	
	53	Dec 613sx	Lee 180	P10	Contre triangle milieu	
	54	Dec 613sx	Lee 180	P10	Contre triangle cour	
	55	Dec 713sx	Lee 156	P10	Contre triangle	
	60	Dec 614sx	Lee 205	P1	Face carré	Pc 1kw
	211	Par Led zoom		P9	Contre ar/sc	
	221	Par Led zoom		p5	Contre av/sc	
	251	Par Led zoom		P1	Face bibliothèque	

INDEX

Cie Pyramid (maj janvier 2019)

SON un pré-montage est impératif (voir plan)

Le système de diffusion sera installé et testé avant l'arrivée de la cie.
La régie « son » sera à coté de la régie « lumière » avec une alimentation séparée.
Une façade adaptée en puissance à la taille de la salle avec 2 sub-bass,
sachant que le spectacle nécessite un volume soutenu.

REGIE

- 01 console analogique ou numérique
- 01 câble mini jack (le son sera envoyé d'un ordi)
- 01 régisseur d'accueil

DIFFUSION SALLE

- Le système de diffusion doit être adapté à la jauge de la salle et avec sub-bass égalisé.
Système de préférence : *Adamson, L.Acoustic, D&B, Nexo*

Les amplis seront éloignés du plateau et de la salle si les ventilations sont bruyantes.

DIFFUSION PLATEAU

- 4 points retours sur pieds aux 4 coins du plateau

INTERCOMS

- 3 postes : 1 plateau, 1 lumière, 1 son

INDEX

Cie Pyramid (maj janvier 2019)

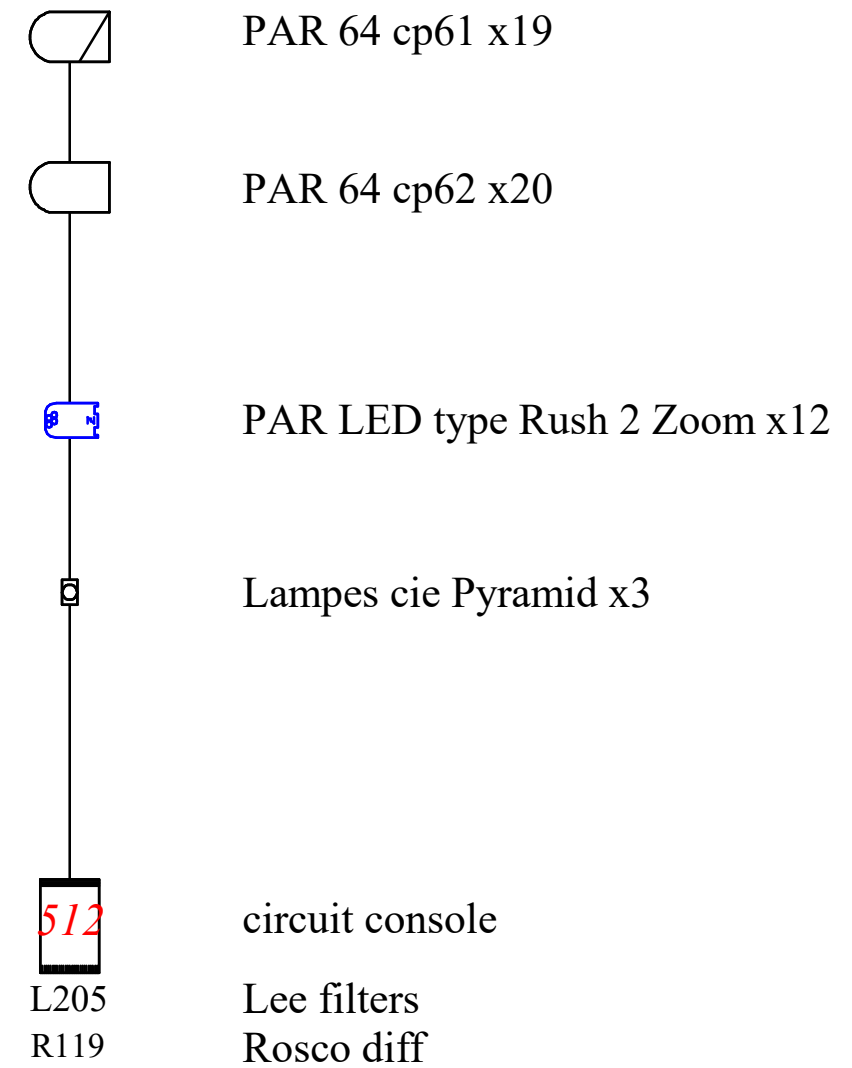
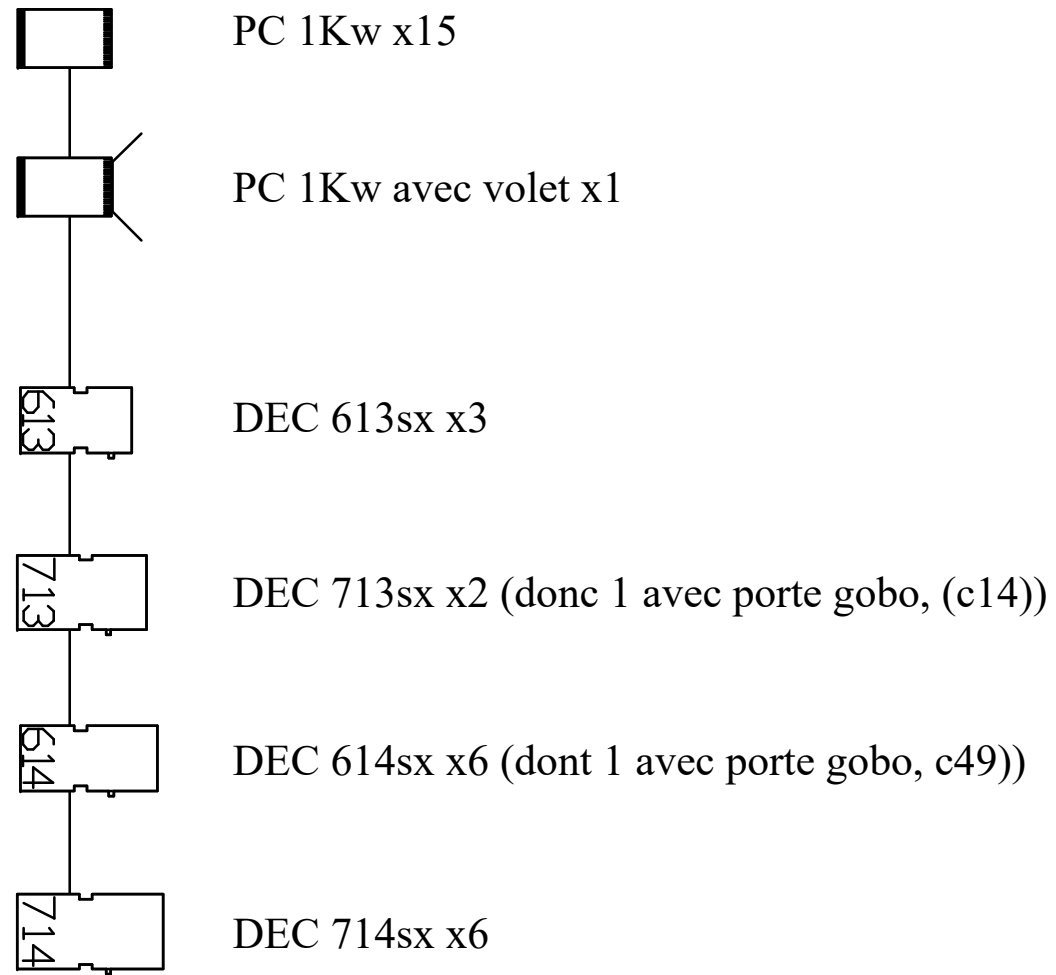
COSTUMES

Une liste des costumes sera donnée à l'habilleuse pour l'entretien.

- 01 habilleuse (à confirmer)
- 01 local équipé pour : lavage, séchage rapide, table et fer à repasser

TRANSPORT

- prévoir une place de parking pour un 16m3
- prévoir une place de parking pour un monospace

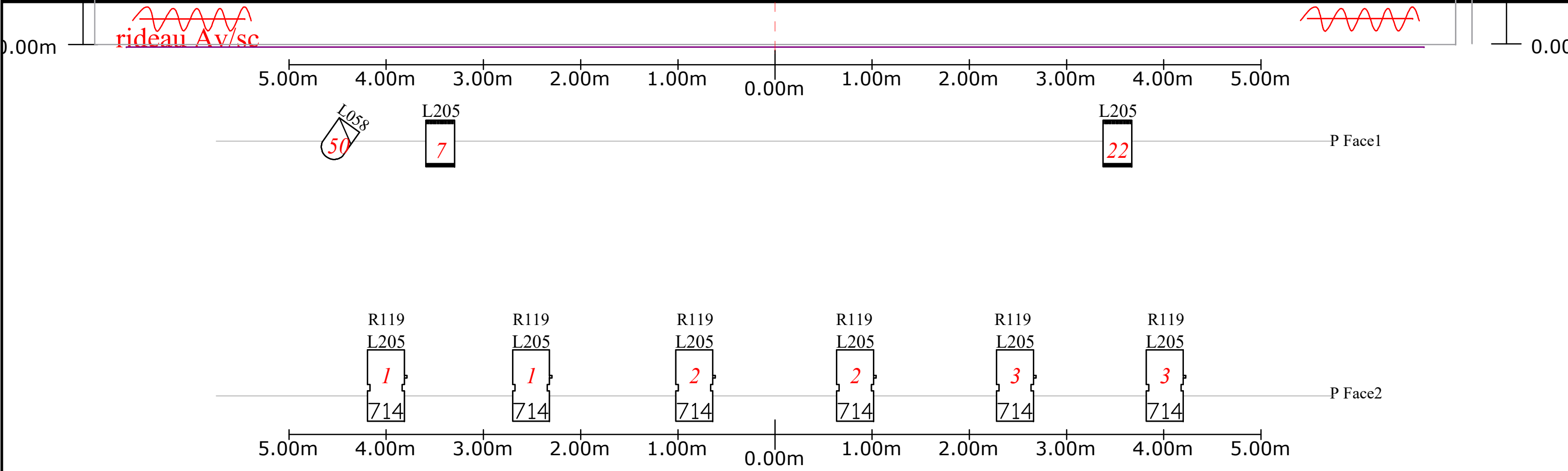


L205
R119

NOTES

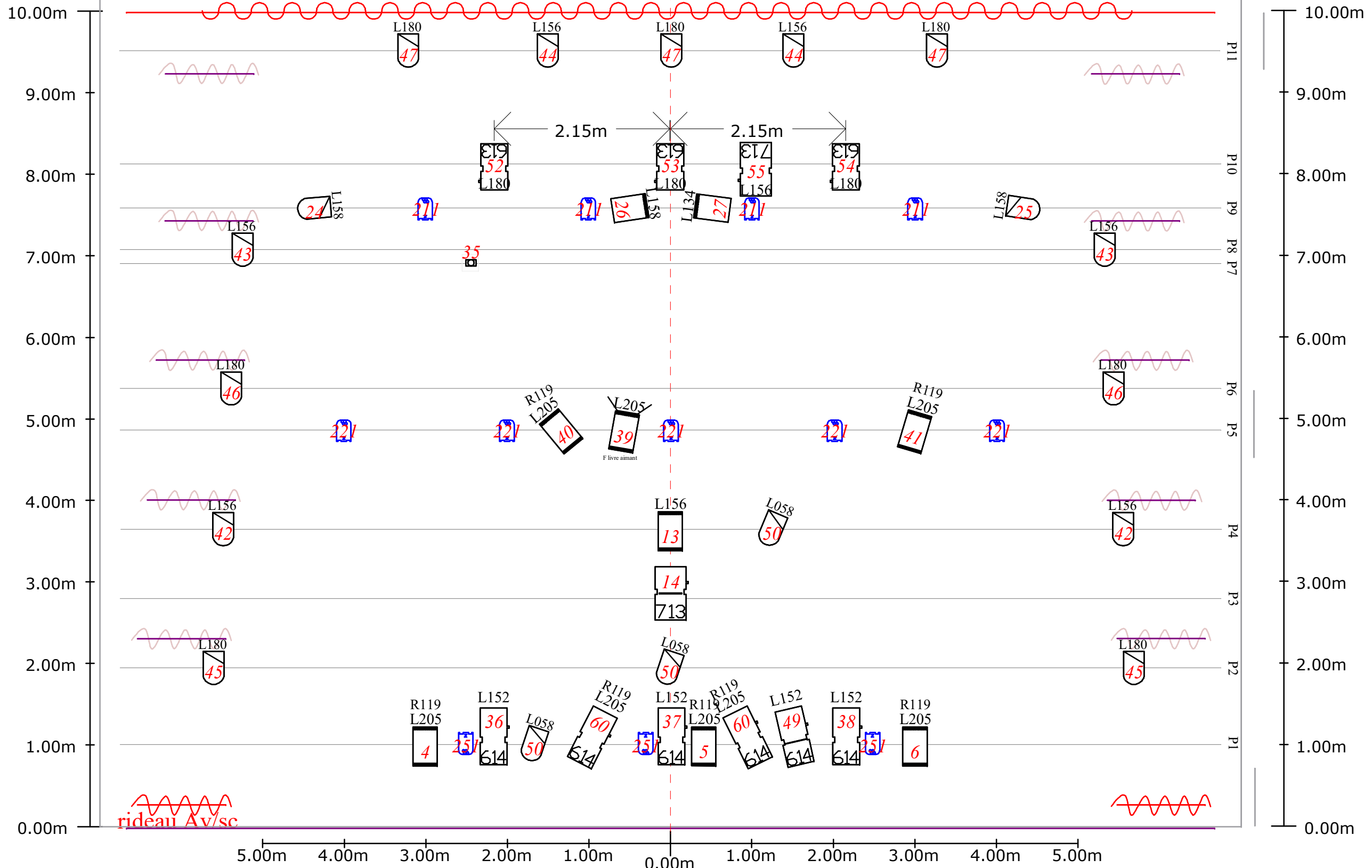
- merci de prévoir lumière de coulisse
- 4 petites bouteilles d'eau palte

INDEX Cie Pyramid	
maj janvier 2019	LEGENDE LUMIERE
Contact:	
Créa lumière:	Yohan BERNARD
Régie lumière:	Mathieu PELLETIER
Tel:	06 62 26 55 46
Email:	techniquepyramid@gmail.com
Production:	Compagnie Pyramid
Tel:	05 46 87 75 15
Email:	compagnie.pyramid@gmail.com



NOTES
 - merci de prévoir lumière de coulisse
 - 4 petites bouteilles d'eau palte

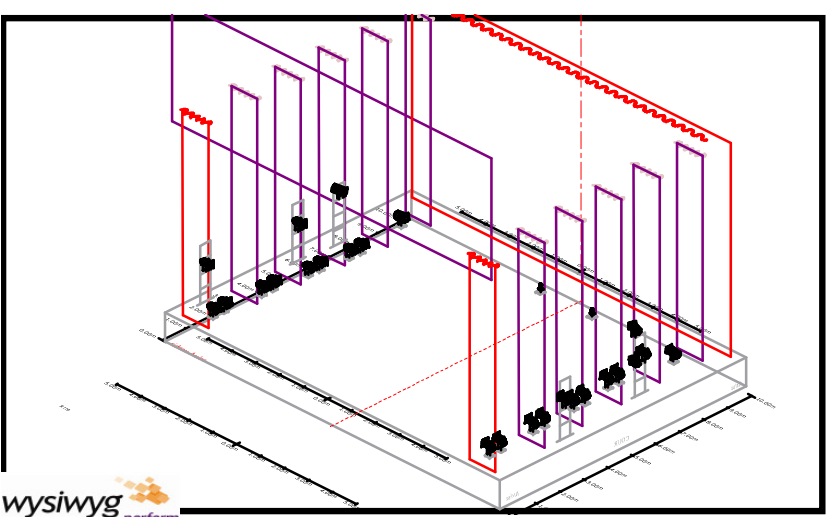
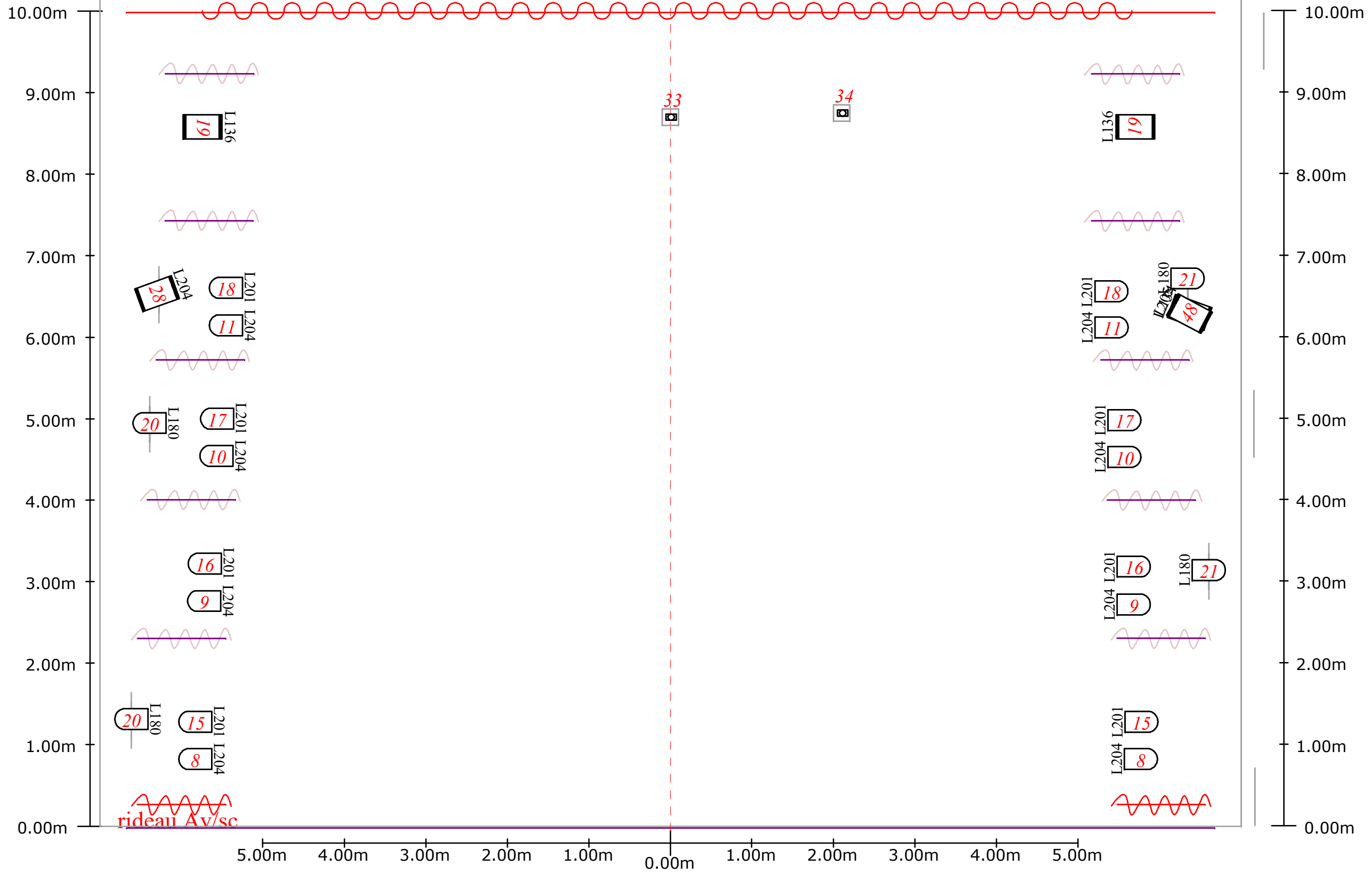
	INDEX Cie Pyramid
maj janvier 2019	PERCHES FACE LUMIERE, vue dessus
Contact:	
Créa lumière:	Yohan BERNARD
Régie lumière:	Mathieu PELLETIER
Tel:	06 62 26 55 46
Email:	techniquepyramid@gmail.com
Production:	Compagnie Pyramid
Tel:	05 46 87 75 15
Email:	compagnie.pyramid@gmail.com



	INDEX Cie Pyramid
maj janvier 2019	PERCHES PLATEAU LUMIERE, vue dessus
Contact:	
Créa lumière:	Yohan BERNARD
Régie lumière:	Mathieu PELLETIER
Tel:	06 62 26 55 46
Email:	techniquepyramid@gmail.com
Production:	Compagnie Pyramid
Tel:	05 46 87 75 15
Email:	compagnie.pyramid@gmail.com

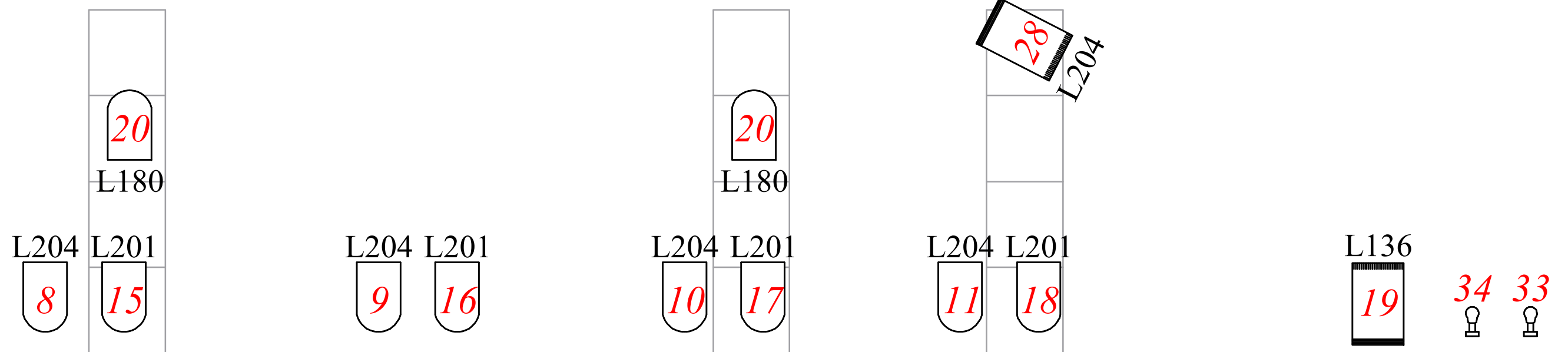
NOTES

- merci de prévoir lumière de coulisse
- 4 petites bouteilles d'eau palte



NOTES
 - merci de prévoir lumière de coulisse
 - 4 petites bouteilles d'eau palte

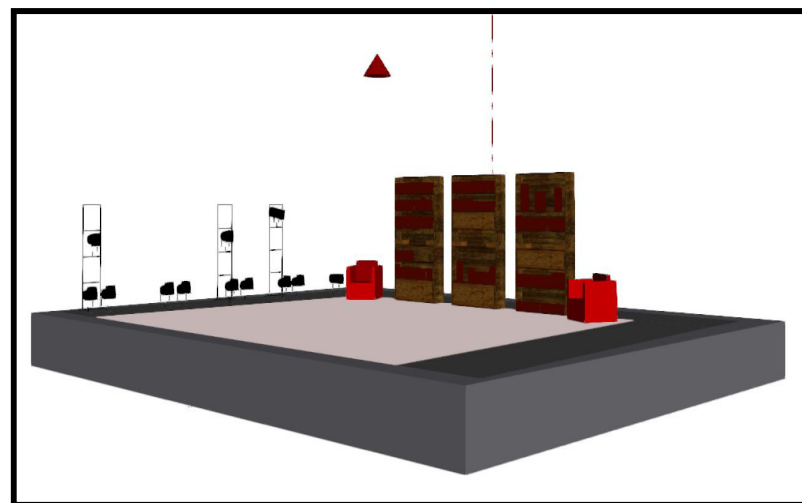
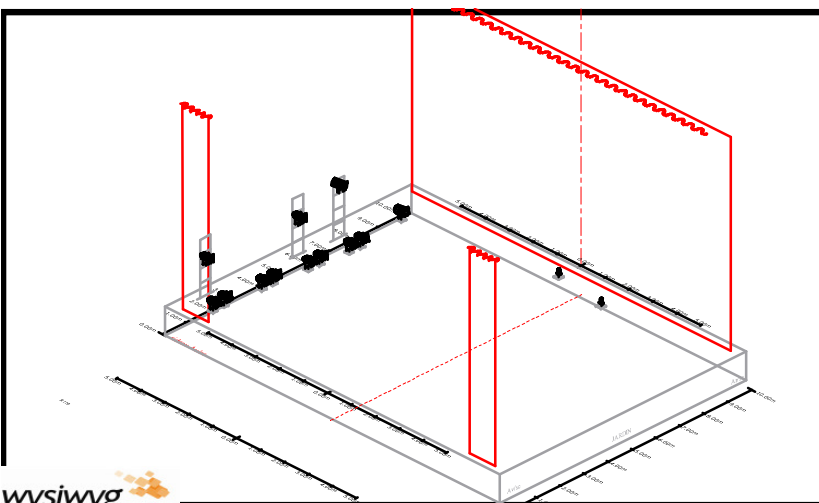
	INDEX Cie Pyramid
maj janvier 2019	SOL ALL LUMIERE, vue dessus
Contact:	
Créa lumière:	Yohan BERNARD
Régie lumière:	Mathieu PELLETIER
Tel:	06 62 26 55 46
Email:	techniquepyramid@gmail.com
Production:	Compagnie Pyramid
Tel:	05 46 87 75 15
Email:	compagnie.pyramid@gmail.com



Av/sc

JARDIN

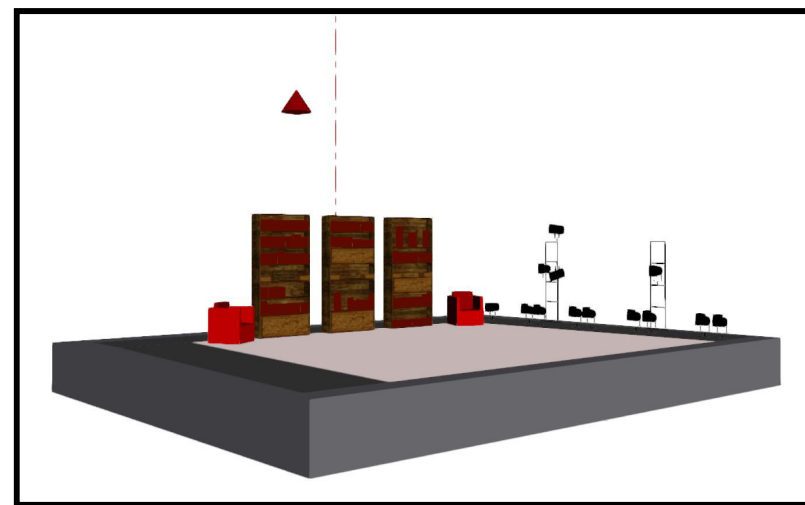
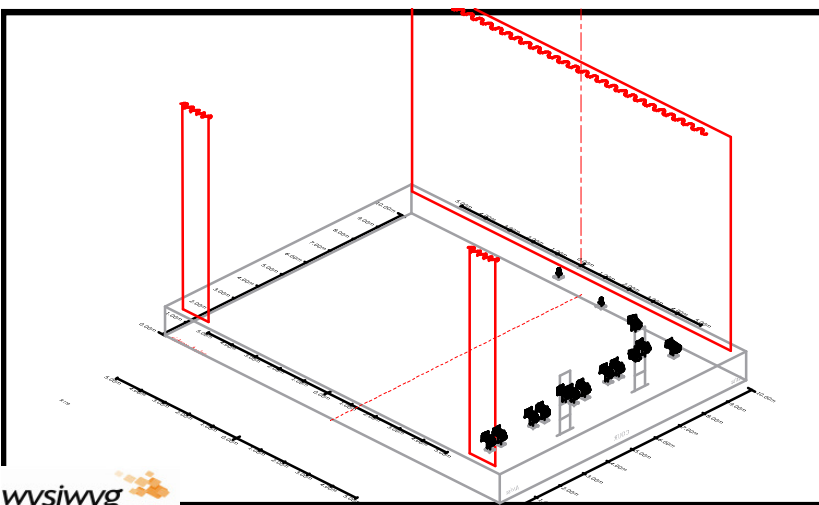
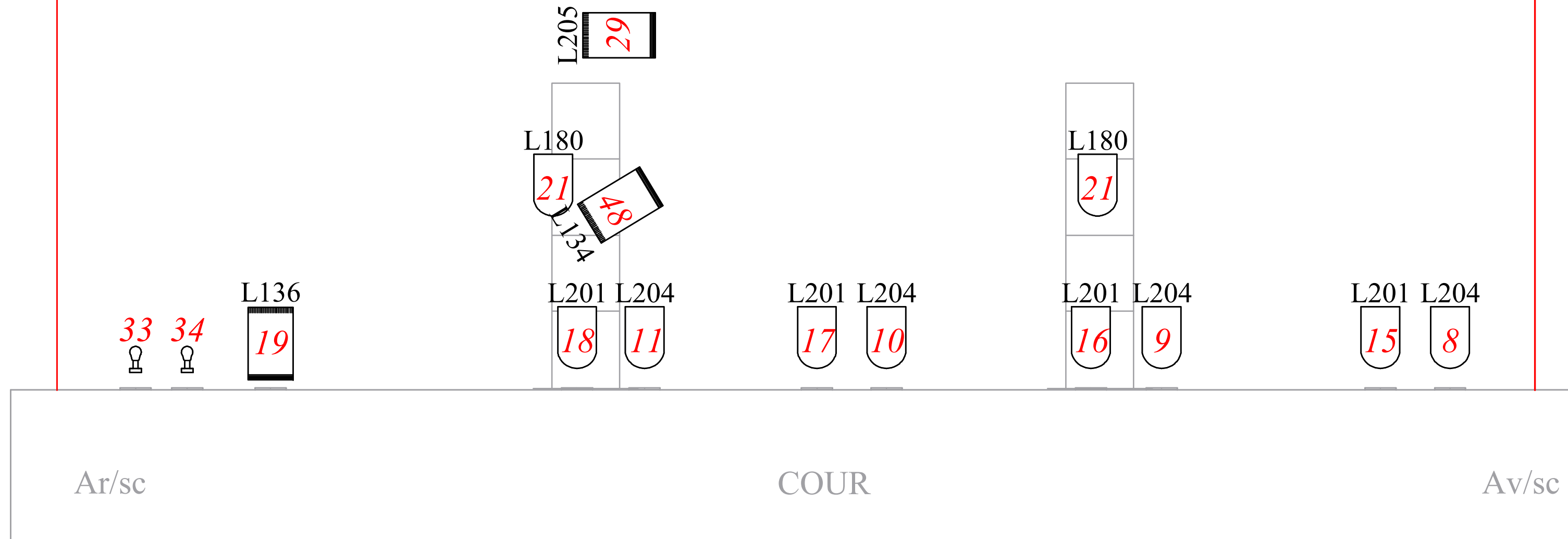
Ar/sc



NOTES

- merci de prévoir lumière de coulisse
- 4 petites bouteilles d'eau palte

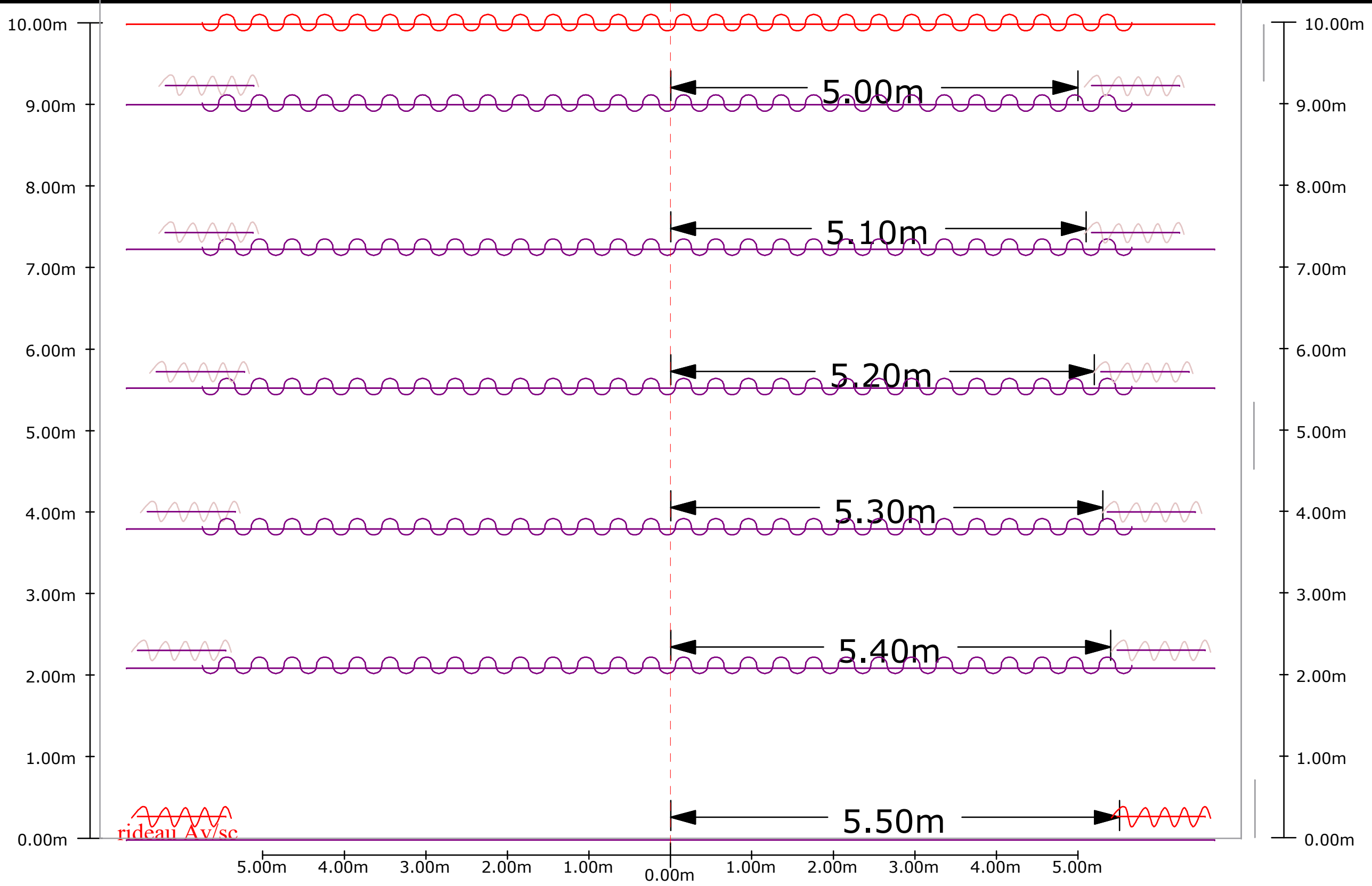
	INDEX Cie Pyramid
maj janvier 2019	SOL JARDIN LUMIERE, vue dessus
Contact:	
Créa lumière:	Yohan BERNARD
Régie lumière:	Mathieu PELLETIER
Tel:	06 62 26 55 46
Email:	techniquepyramid@gmail.com
Production:	Compagnie Pyramid
Tel:	05 46 87 75 15
Email:	compagnie.pyramid@gmail.com



NOTES

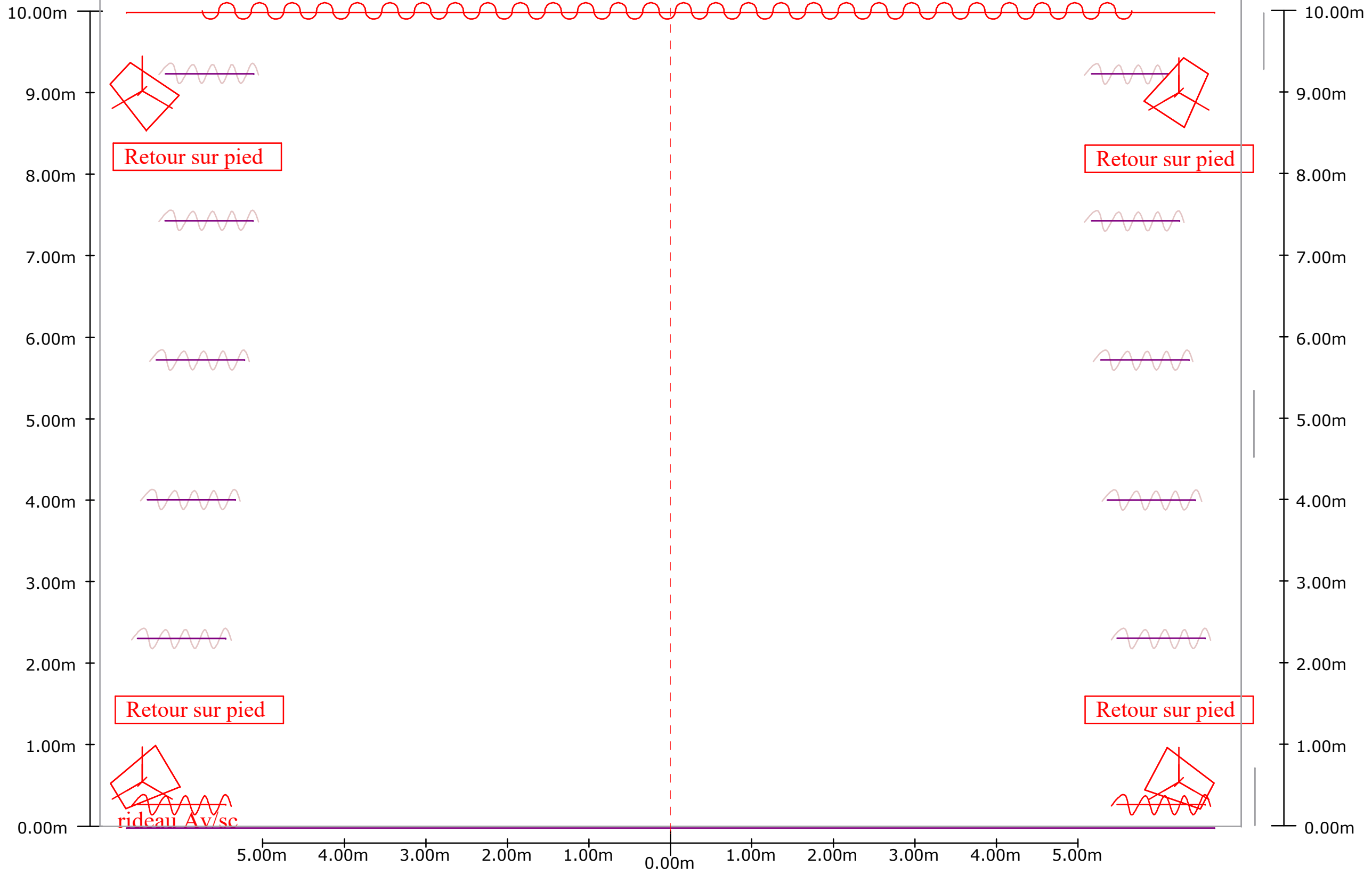
- merci de prévoir lumière de coulisse
- 4 petites bouteilles d'eau palte

	INDEX Cie Pyramid
maj janvier 2019	SOL COUR LUMIERE, vue dessus
Contact:	
Créa lumière:	Yohan BERNARD
Régie lumière:	Mathieu PELLETIER
Tel:	06 62 26 55 46
Email:	techniquepyramid@gmail.com
Production:	Compagnie Pyramid
Tel:	05 46 87 75 15
Email:	compagnie.pyramid@gmail.com



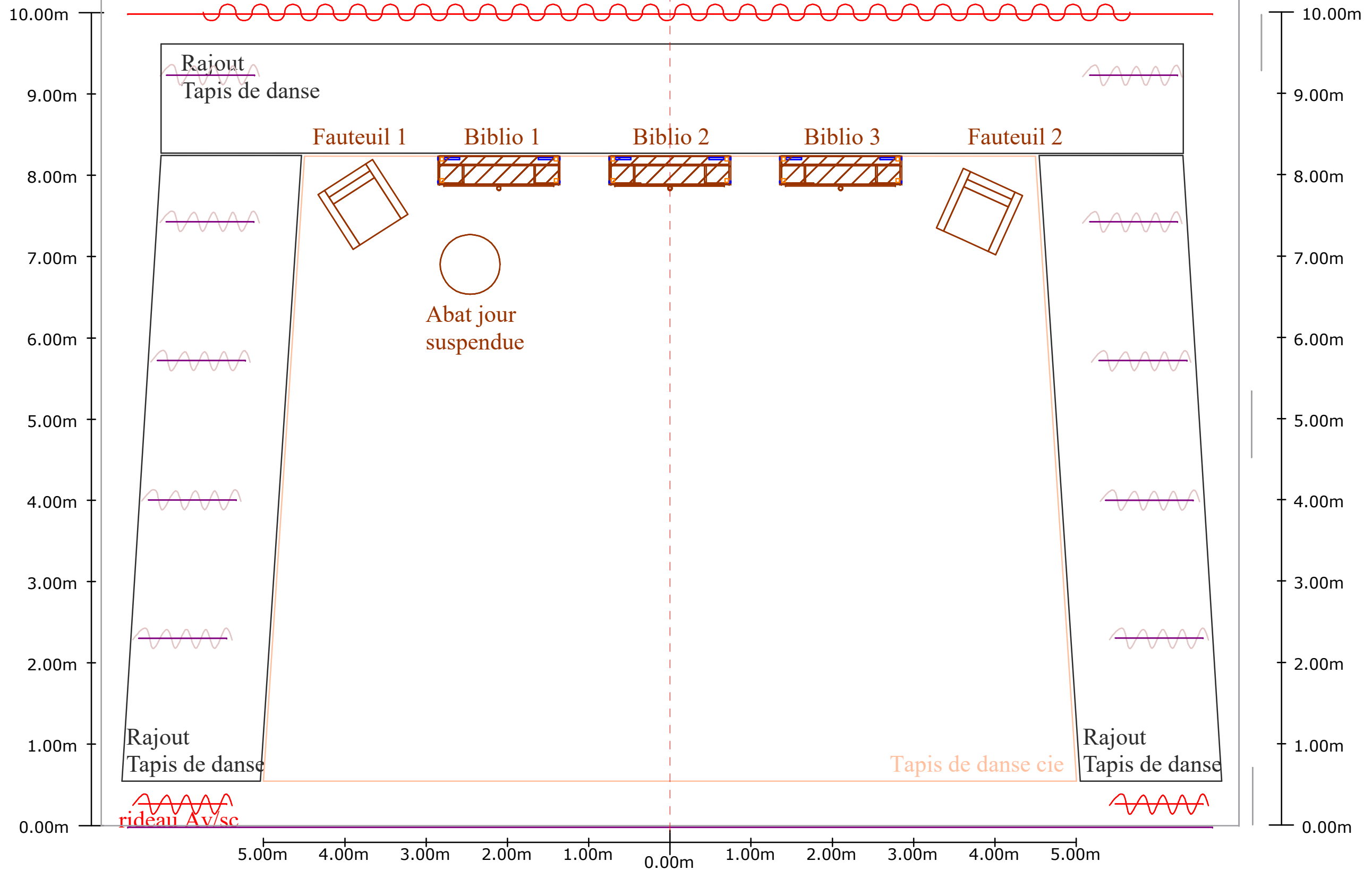
NOTES
 - merci de prévoir lumière de coulisse
 - 4 petites bouteilles d'eau palte

	INDEX Cie Pyramid
maj janvier 2019	PERCHES RIDEAUX, vue dessus
Contact:	
Créa lumière:	Yohan BERNARD
Régie lumière:	Mathieu PELLETIER
Tel:	06 62 26 55 46
Email:	techniquepyramid@gmail.com
Production:	Compagnie Pyramid
Tel:	05 46 87 75 15
Email:	compagnie.pyramid@gmail.com



NOTES
 - merci de prévoir lumière de coulisse
 - 4 petites bouteilles d'eau palte

INDEX Cie Pyramid	
maj janvier 2019	SON, vue dessus
Contact:	
Créa lumière:	Yohan BERNARD
Régie lumière:	Mathieu PELLETIER
Tel:	06 62 26 55 46
Email:	techniquepyramid@gmail.com
Production:	Compagnie Pyramid
Tel:	05 46 87 75 15
Email:	compagnie.pyramid@gmail.com



NOTES
 - merci de prévoir lumière de coulisse
 - 4 petites bouteilles d'eau palte

INDEX Cie Pyramid	
maj janvier 2019	SCENO, vue dessus
Contact:	
Créa lumière:	Yohan BERNARD
Régie lumière:	Mathieu PELLETIER
Tel:	06 62 26 55 46
Email:	techniquepyramid@gmail.com
Production:	Compagnie Pyramid
Tel:	05 46 87 75 15
Email:	compagnie.pyramid@gmail.com